



# Manuale di installazione e manutenzione

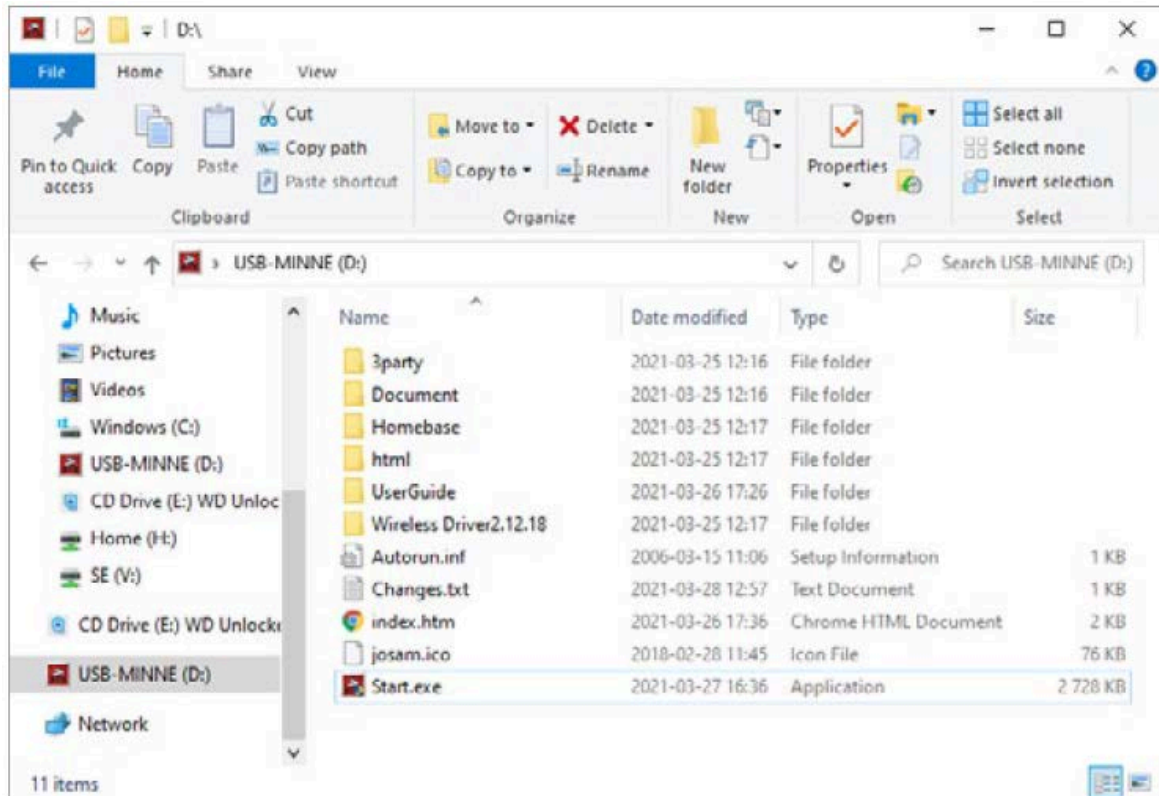
Homebase 4 – Software installation guide

# Indice

1 Installazione del software .....	3
2 Installazione del server wireless.....	8
3 Scelta del dispositivo Bluetooth.....	10

# 1 Installazione del software

1.



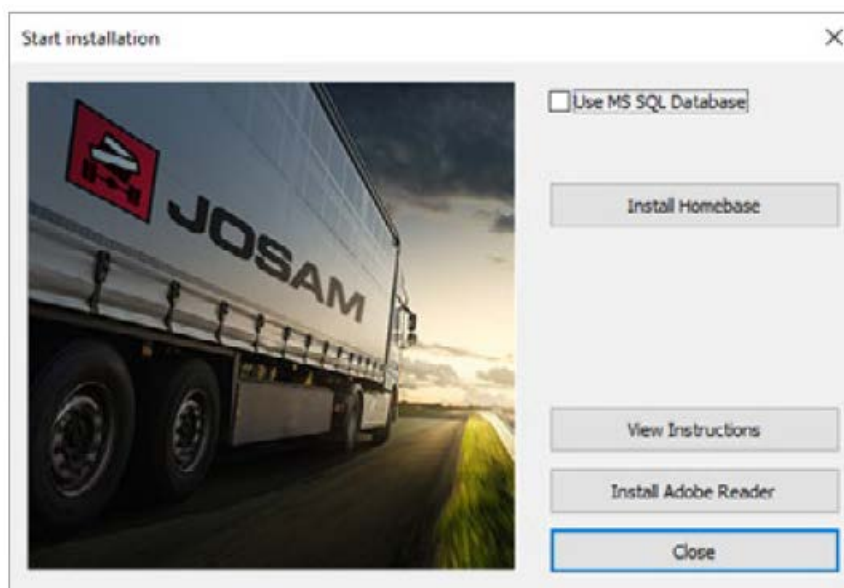
Individuare il supporto di installazione e fare doppio clic su **“Start”**.

*N.B.: se il software è stato scaricato, accertarsi di estrarre prima tutti i file. Estrarre i file in una cartella nella directory principale, ad es. C:\Downloads, e non sul desktop di Windows.*

2.

Dopo l'avvio, si vede una delle schermate di installazione riportate nei passaggi **3** e **4**. La schermata visualizzata dipende dall'eventuale installazione di una versione precedente di Homebase.

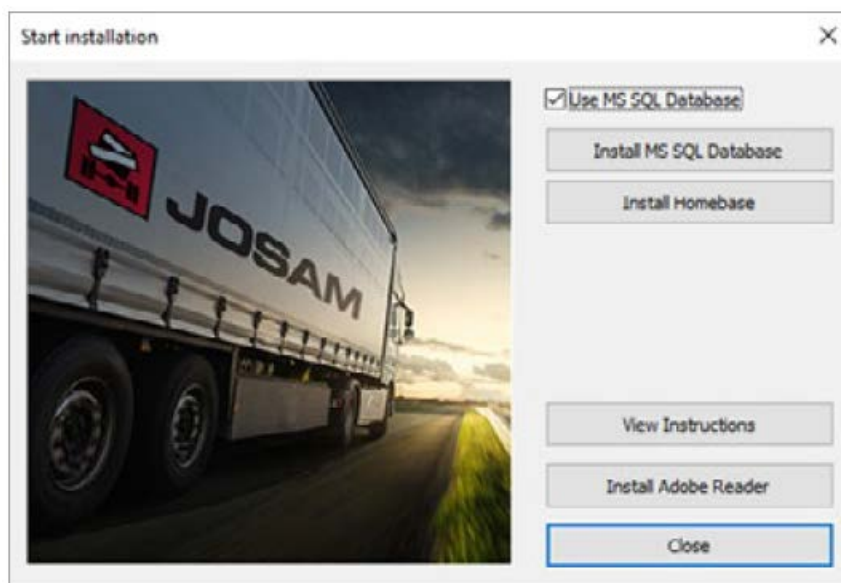
3.



Per installare Homebase utilizzando un database locale: Fare clic su **[Install homebase]**. Procedere quindi al **passaggio 6**.

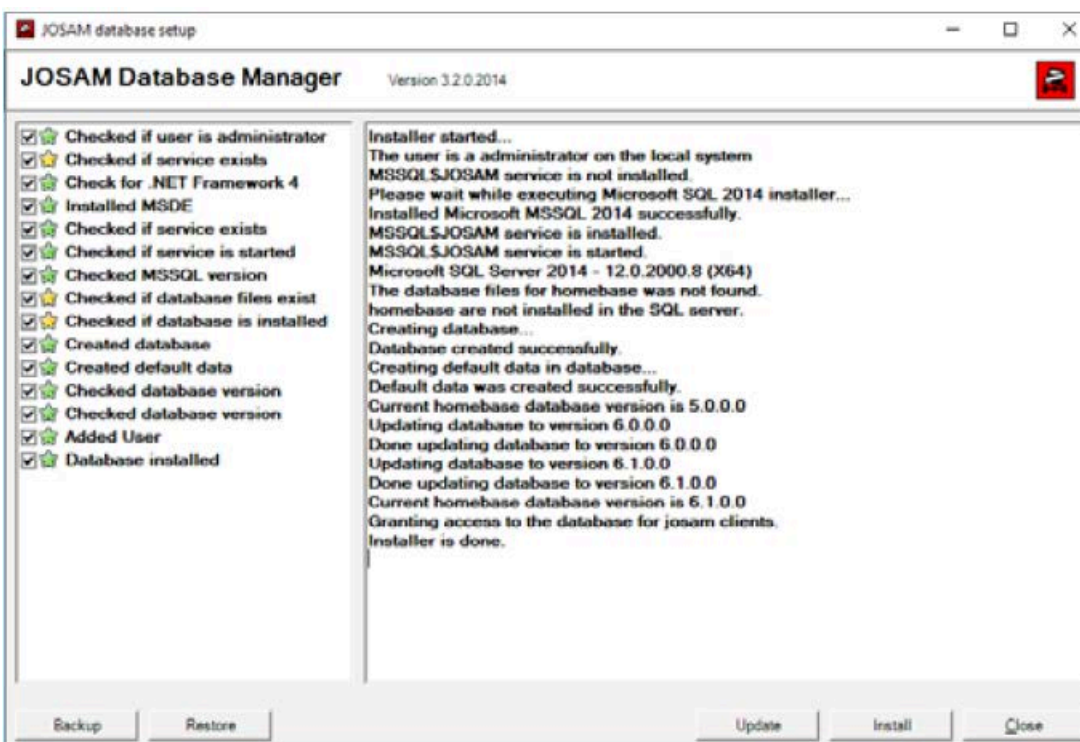
*N.B.: Si tratta dell'installazione tipica, che salva le misurazioni sul computer corrente. Se le misurazioni devono essere salvate in un database Microsoft SQL, per istruzioni di installazione dettagliate vedere il manuale utente.*

4.



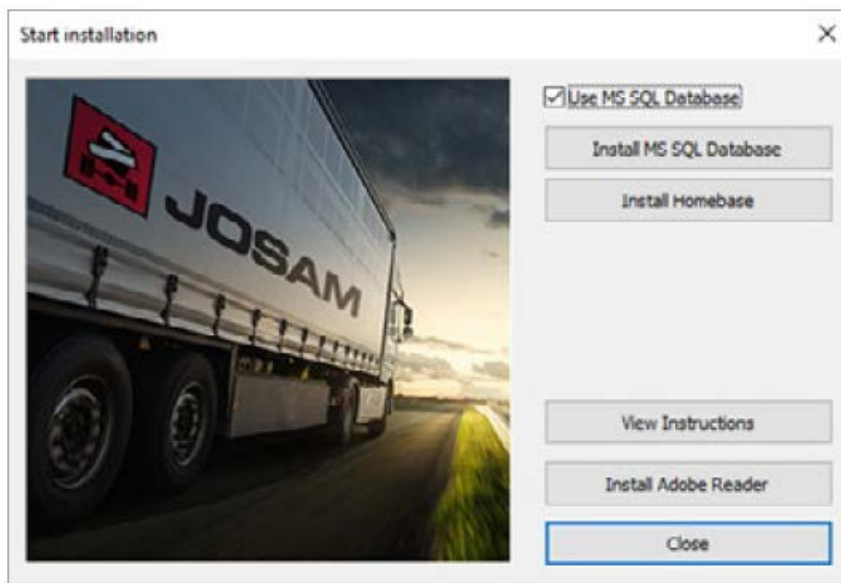
Per installare Homebase utilizzando un database esterno (Microsoft SQL): Fare clic su **[Install database]**. Procedere quindi al **passaggio 5**.

5.



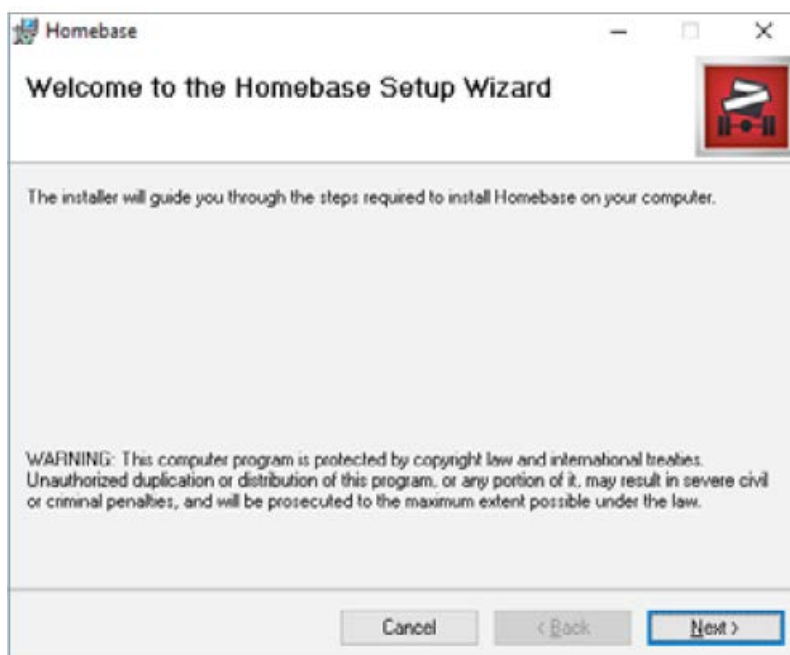
Attendere il termine dell'installazione del database, quindi fare clic su **[Close]**.

6.



Tornare alla finestra principale e fare clic su **[Install homebase]**.

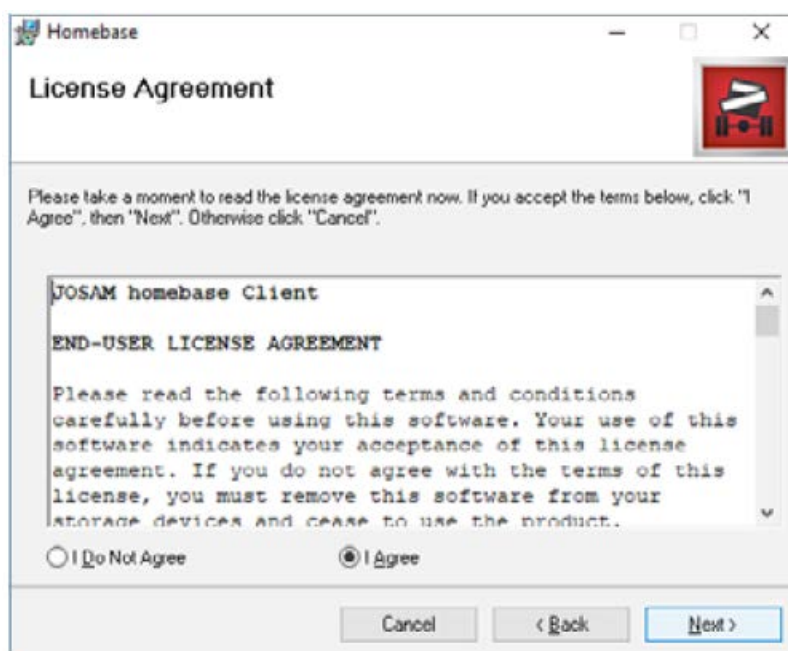
7.



Fare clic su **[Next]**.

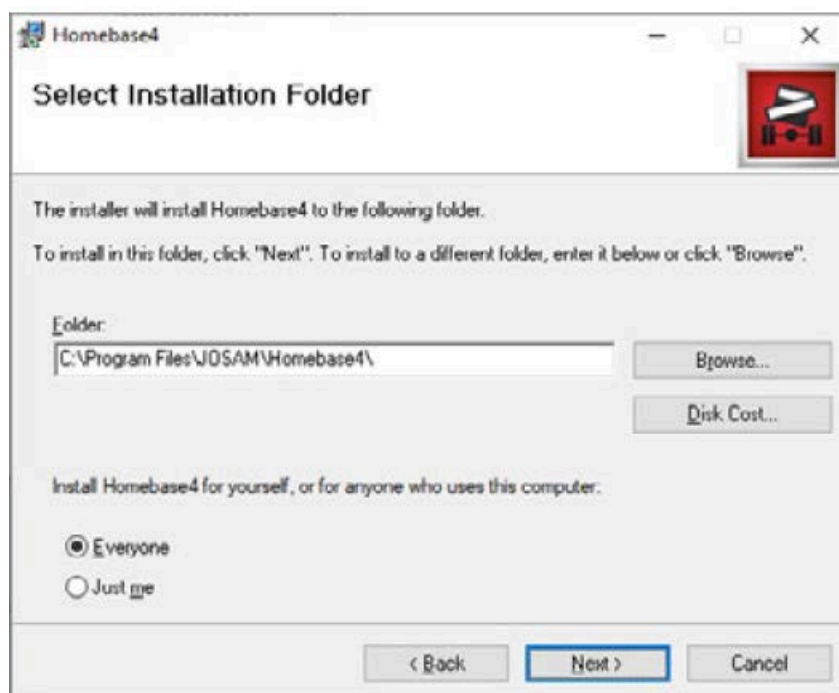


8.

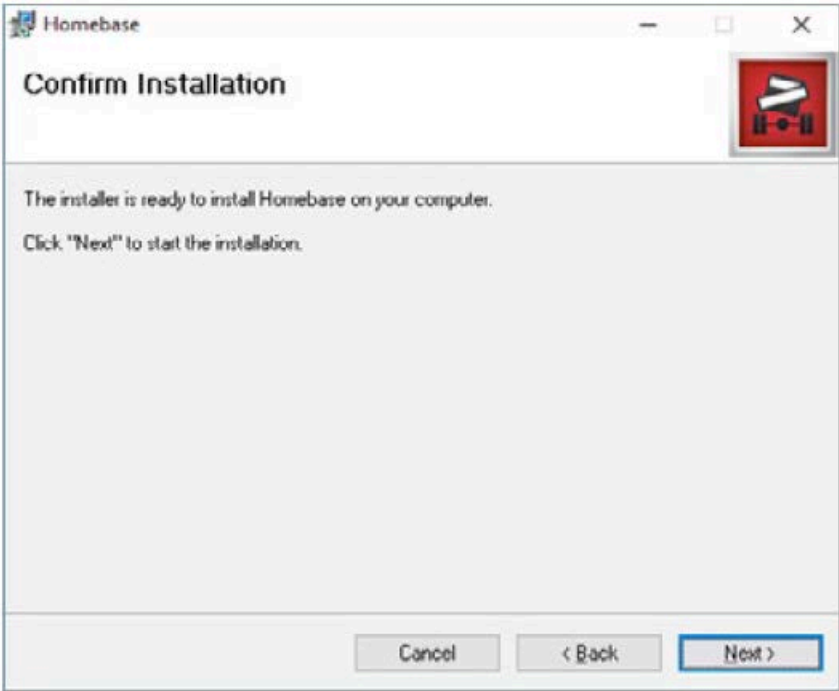
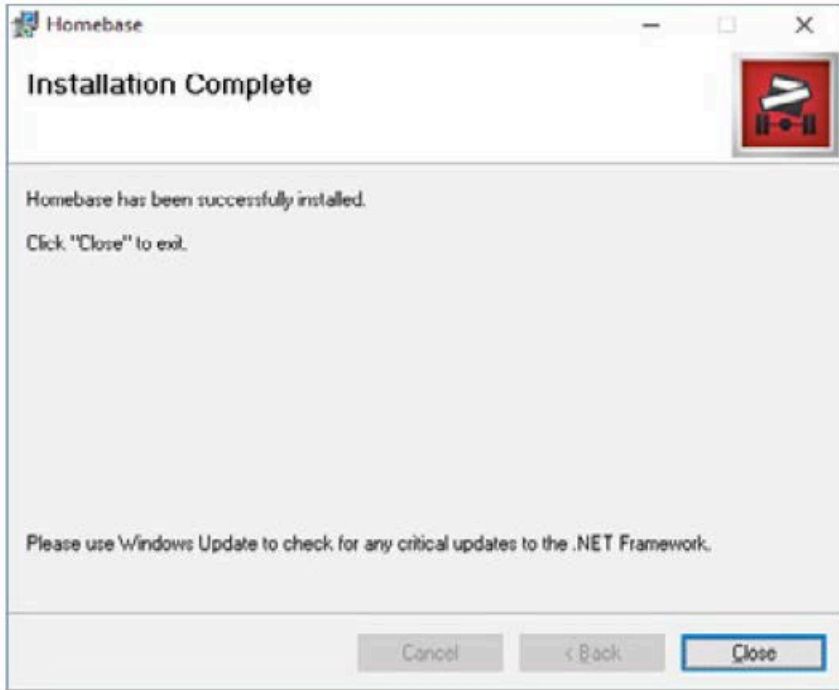


Leggere il contratto di licenza e accettare i termini e le condizioni selezionando **[I Agree]** e facendo clic su **[Next]**.

9.



Scegliere una cartella di installazione facendo clic su **[Browse]** o continuare con le impostazioni predefinite facendo clic su **[Next]**.

10.	 <p>Confermare e avviare l'installazione facendo clic su <b>[Next]</b>.</p>
11.	 <p>Fare clic su <b>[Chiudi]</b> per terminare l'installazione. Quindi, uscire dal programma di installazione.</p>
12.	<p>Se si installa un sistema basato su telecamere (ad es. Cam-aligner), andare a <b>pag. 8</b>.          Se si installa un sistema a laser rotante (ad es. I-track II), andare a <b>pag. 10</b>.</p>


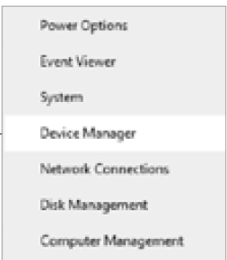

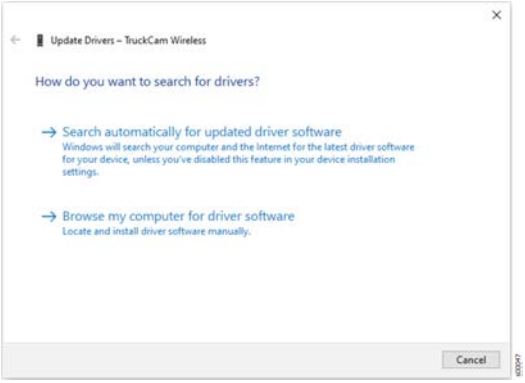
## 2 Installazione del server wireless

*N.B.: si applica solamente ai sistemi di allineamento ruote basati su telecamere*

Collegare il server wireless a una porta USB, Windows trova quindi il server. Se il computer è connesso a Internet, Windows Update installa automaticamente il driver del dispositivo.

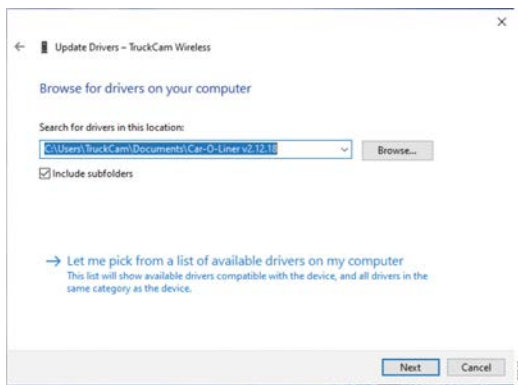
In caso contrario, Windows avverte che il driver del dispositivo non è stato installato correttamente. In tal caso, attenersi ai passaggi descritti di seguito.

### Installazione manuale del driver dispositivo server

1.	Fare clic con il pulsante destro del mouse sul <b>pulsante Start</b>	
2.	Selezionare <b>[Gestione dispositivi]</b>	
3.	 <p>In Gestione dispositivi, si vede l'unità wireless con un punto interrogativo di avvertenza. Fare clic con il pulsante destro del mouse su "TruckCam Wireless" e selezionare <b>[Aggiorna software driver]</b>.</p>	
4.	 <p>Selezionare la ricerca del software driver del dispositivo sul proprio computer.</p>	



5.

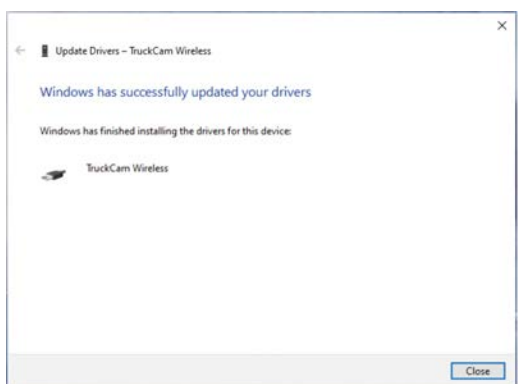


Indicare una posizione andando alla posizione del driver. Fare clic su **[Next]**.

6.

Se si vede un avviso di Windows relativo all'installazione del driver, fare clic su **[Installare questo driver software comunque]**. Il driver del server wireless è perfettamente compatibile con Windows e può essere installato senza rischi.

7.



Al termine dell'installazione del driver, fare clic su **[Close]**.



Ora l'unità TruckCam Wireless viene visualizzata correttamente nell'elenco dei controller USB.


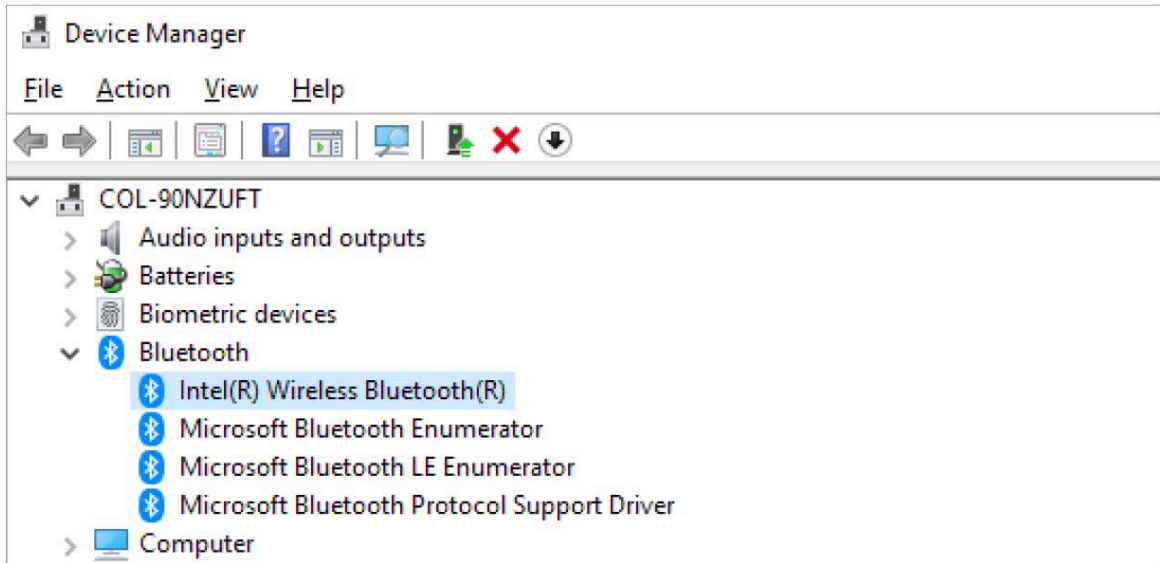
### 3 Scelta del dispositivo Bluetooth

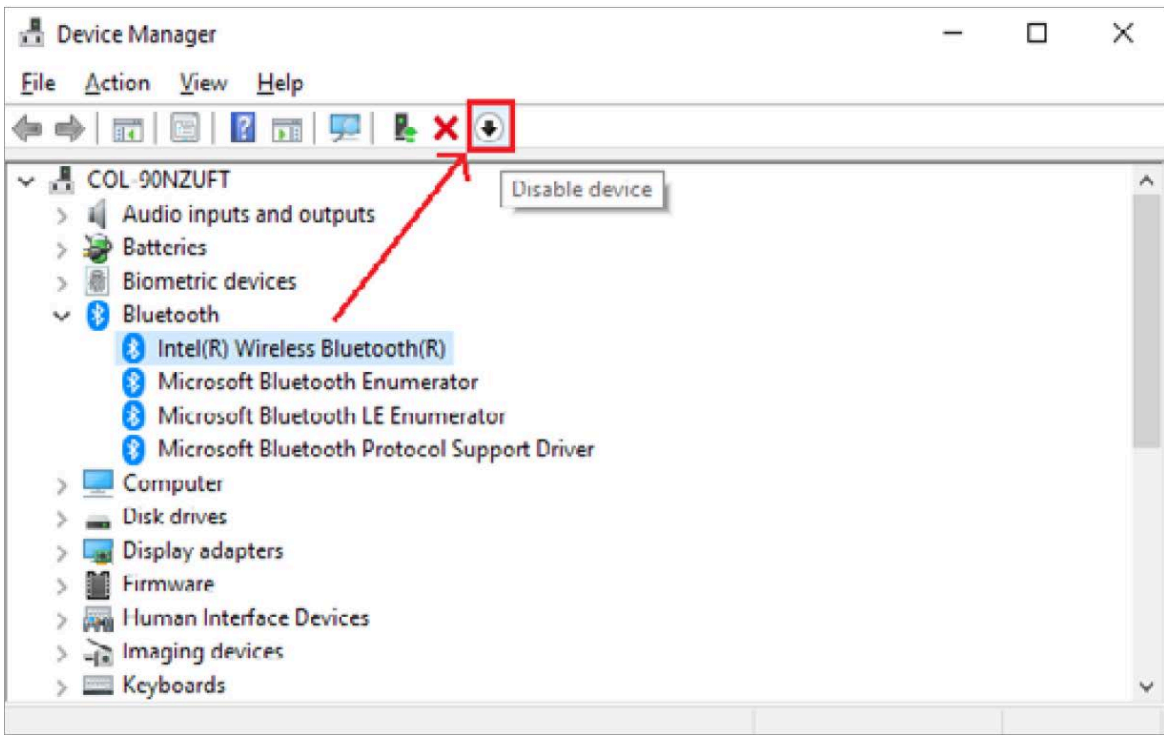
*N.B.: si applica solamente ai sistemi di allineamento ruote a laser rotante*

Di norma, il dongle Bluetooth Josam in dotazione non è necessario se si utilizza un computer più recente con un dispositivo Bluetooth integrato, versione 4.0 (LE) o superiore. In tal caso, procedere aprendo Homebase.

Per modelli di computer precedenti con dispositivo Bluetooth integrato, si consiglia di disattivare il Bluetooth interno e utilizzare il dongle Bluetooth Josam. Per disattivare il Bluetooth interno, attenersi alle istruzioni di seguito.

#### Disattivazione del dispositivo Bluetooth interno

1.	Fare clic con il pulsante destro del mouse sul <b>pulsante Start</b> e selezionare <b>[Gestione dispositivi]</b> .	
2.	<div></div> <p>Espandere il nodo Bluetooth. In questo esempio, occorre disattivare “Intel(R) Wireless Bluetooth”.</p> <p><i>N.B.: i nomi dei dispositivi Bluetooth interni differiscono tra un computer e l'altro. In generale, occorre disattivare tutti i dispositivi Bluetooth che non contengono il testo “Microsoft Bluetooth” o “TDK Bluetooth”.</i></p>	

3.	 <p>Selezionare ciascun dispositivo Bluetooth da disattivare e fare clic sul pulsante <b>[Disattiva dispositivo]</b>.</p>
4.	Dopo l'eliminazione dei dispositivi Bluetooth interni, inserire il dongle Bluetooth Josam e aprire Homebase.



**Car-O-Liner Group / JOSAM**

Maskingatan 5

SE-702 86 Örebro, Svezia

Telefono: +46 19 30 40 00

[info@josam.se](mailto:info@josam.se)

[www.josam.se](http://www.josam.se)

Il presente documento è fornito solamente come guida di carattere generico. Nonostante siano state prese tutte le precauzioni necessarie per la redazione del presente documento, l'editore non si assume alcuna responsabilità per errori ed omissioni. Né si assume alcuna responsabilità per danni derivanti dall'uso improprio delle informazioni ivi contenute. Il presente documento non fa parte di alcun contratto o licenza se non altrimenti concordato espressamente al momento. Tutti i termini tecnici informativi, consigli, know-how, disegni, specifiche e altri termini simili comunicati nel presente documento sono riservati e non devono essere divulgati a terzi senza il consenso scritto dell'editore

Josam è un marchio di Snap-on Incorporated. © 2025 Snap-on Incorporated.